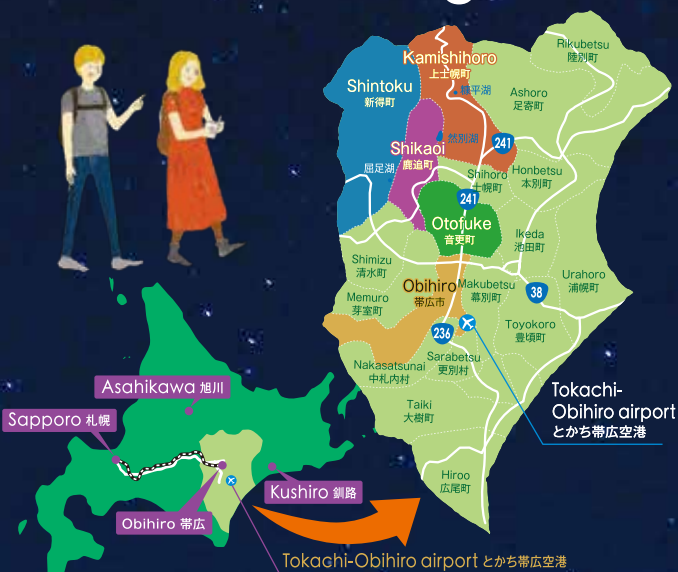


Beautiful landscape,
because the air is cool and clear.
Stay a night,
enjoy the early morning scenery.

空気が澄んでいるからこそ美しい。
夜泊まって、早朝の景色も楽しんで。



How to get to Tokachi 十勝へのアクセス



- | | |
|--|---|
| <p>✈️ Airplane 飛行機</p> <p>◎To Tokachi-Obihiro airport
■ From Tokyo-Haneda airport
1h30min</p> <p>◎とち帯広空港まで
■ 羽田空港から→1時間30分</p> | <p>🚌 Intercity bus 都市間バス</p> <p>◎To Obihiro Station bus terminal
■ Sapporo/3h30min
■ New Chitose Airport/2h30min
■ Asahikawa/3h45min
■ Kushiro/1h30min</p> <p>◎帯広駅バスターミナルまで
■ 札幌→3時間30分
■ 新千歳空港→2時間30分
■ 旭川→3時間45分
■ 釧路→1時間30分</p> |
| <p>🚆 Train(JR) 列車JR</p> <p>◎To Obihiro Station
■ Sapporo/2h30min
■ New Chitose Airport/2h
■ Asahikawa/3h15min
■ Kushiro/1h30min</p> <p>◎帯広駅まで
■ 札幌→2時間30分
■ 新千歳空港→2時間
■ 旭川→3時間15分
■ 釧路→1時間30分</p> | <p>🚗 Car 自動車</p> <p>◎To Obihiro
■ Sapporo/3h
■ Chitose/2h30min
■ Asahikawa/3h30min
■ Kushiro/2h5min</p> <p>◎帯広まで
■ 札幌→約3時間
■ 千歳→約2時間30分
■ 旭川→約3時間30分
■ 釧路→約2時間5分</p> |

Night tourism information in Tokachi
十勝ナイトツーリズム情報
<https://tokachibare.jp/night>



Enjoy the night time!

夜ならではの楽しみを。

TOKACHI NIGHT TOURISM

十勝ナイトツーリズム



OTOFUKE

音更町

OBIHIRO

帯広市

SHINTOKU

新得町

SHIKAOI

鹿追町

KAMISHIHORO

上士幌町

Onsen

温泉

Gourmet Foods

グルメ

Activities

アクティビティ

Illuminations

イルミネーション

Activities

アクティビティ



Basha Bar

馬車BAR

Horse carriage tour watching around night downtown in Obihiro.
夜の帯広街なかを巡る馬車ツアー。

Obihiro-shi, Nishi 2 Jo, Minami 10-Chome, 20-3
帯広市西2条南10丁目20-3
TEL.0155-20-2600 (Hotel Nupka)
(HOTEL NUPKA/ホテルヌプカ)

Tour time: 50 min (1 drink and snacks including)
Tour fee: 3,300 Yen (Tax including)
乗車50分(ワンドリンク・おつまみ付き)
3,300円(税込)

■ <https://bashabar.com/>

Mondays, Tuesdays, Fridays, Saturdays
Starting time 1st tour: 6 PM,
2nd tour: 7 PM, 3rd tour: 8 PM
毎週月曜日・火曜日・金曜日・土曜日
第1便18:00発・第2便19:00発・第3便20:00発

Activities

アクティビティ



Tokachi ICE PARK Project

TOKACHI ICE PARK プロジェクト

An ice rink appears at the downtown only for winter!
街のまんなかに季節限定でスケートリンクが登場!

Obihiro-shi, Nishi 2 Jo, Minami 11-Chome,
Obihiro Station Kita-tamokuteki Hiroba
帯広市西2条南11丁目 帯広駅北多目的広場
TEL.080-1880-9373

Rink usage for free
Ice skating shoes for rent: 500 Yen for a pair of shoes
リンク使用 無料
スケート靴レンタル有り、1足500円(税込)

■ <https://tokachiicepark.com/>

Mid-December to late February
*The park may close in the bad weather
Weekdays 1 PM-6 PM
Weekends and Holidays 10 AM-6 PM
12月中旬~2月末 ※悪天候によりクローズ有り
平日 13:00-18:00 土日祝日 10:00-18:00

Illuminations

イルミネーション



Obihiro Illuminations Project

おびひろイルミネーションプロジェクト

Lots of warm light decorate the cold winter.
寒い冬をたくさんの温かい光が彩ります。

Obihiro-shi, Nishi 2 Jo, Minami 12-Chome,
Obihiro Station Kita-guchi
帯広市西2条南12丁目
JR帯広駅北口前

Free Entry
無料

Late November to Mid-February 4:30 PM-12 AM
11月下旬~2月中旬 16:30-24:00

Enjoy fresh and delicious food from Tokachi!

地元の美味しい食材を楽しんで!



Tokachi edamame
十勝産枝豆



French fries made of Tokachi potatoes
十勝産じゃがいものフライドポテト



Tokachi cheese
十勝産チーズ



Tokachi wine
十勝ワイン

Tokachi shochu
十勝の焼酎

Tokachi sake
十勝の地酒



Chinese yam
長いも



Asparagus
アスパラ



Corn
とうもろこし



Lily root
ゆり根



Hon-shishamo
本ししゃも



Tokachi mushroom
とかちマッシュ



Beef
牛肉

Note for "Otoshi" charge 日本のお通しについて

Most of all Izakaya restaurant serves Japanese compulsory and chargeable small tapas for all guests.

They also ask the guests to order a drink at least. A cover charge is needed in some restaurants.

日本の居酒屋では、ほとんどのお店で全てのお客様に対しお通し(最初にお出しする少量のお料理)を出しており、料金を別途いただいています。

また、お一人1杯のドリンクオーダーをお願いしているほか、テーブルチャージがかかるお店もございます。



Kita no Yatai

北の屋台

A well-known place that pioneered the stall boom.
20 shops serve various foods and drinks.

屋台ブームの先駆けとなった名所。20のお店が軒を連ねる。

Obihiro-shi, Nishi 1 Jo, Minami 10-Chome, 7
帯広市西1条南10丁目7
TEL.0155-23-8194
(Kita-no Kigyou Hiroba Kyoudou Kumiai)
(北の起業広場協同組合)

■ <http://kitanoyatai.com/>



Tokachi-no Nagaya

十勝乃長屋

A side street that just feels nostalgic but new.
Crowded with local people and tourists.

どこか懐かしく、それでいて新しい横丁。地元民や観光客で賑わう。

Obihiro-shi, Nishi 1 Jo, Minami 10-Chome, 10
帯広市西1条南10丁目10

■ <http://www.tokachinonagaya.com/>



Restaurants and shops that welcome foreign guests around Obihiro station

- Using ingredients from Tokachi 十勝産食材使用
- Foreign language support available 外国語対応可能
- Credit card accepted クレジットカードOK
- Foreign language menu available 外国語メニュー有り
- e-money accepted 電子マネーOK

Note for this coupon

Present it to the staff at entry.
1 coupon available per each group.
Only one coupon per item is permitted.

クーポンについて

入店の際、従業員にご提示ください。
1グループにつき1枚ご利用になれます。
他のクーポンや割引との併用不可。

1 Tokachi Isshin Farm
Obihiro-shi, Nishi 2 Jo, Minami 9-chome, 20-11, Kyodo Bldg. 1F
帯広市西2条南9丁目20-11 共同ビル1階
TEL.0155-67-0340
Lunch 11AM-2PM
Pancake lunchtime 2PM-5PM
Dinner 5PM-1AM
ランチ11:00-14:00
パンケーキタイム14:00-17:00
ディナー17:00-25:00
Open all year round 年中無休

COUPON
クーポン

100 yen discount from the total amount
お会計から 100円引き

2 Tokachi-warayaki Robata no Isshin
十勝焼 炉端の一心
Obihiro-shi, Nishi 1 Jo, Minami 10-chome, 19-1
帯広市西1条南10丁目19-1
TEL.0155-66-7201
Mon-Sat & the day before holidays 5PM-3AM
Sundays & holidays 5PM-2AM
月~土 祝前日 17:00-27:00
日・祝日 17:00-26:00
Open all year round 年中無休

COUPON
クーポン

A Straw-roasted Tokachi pork free
十勝炭焼きチャーシュー無料

3 Seisansya chokusou Utage no Isshin
生産者直送 宴の一心
Obihiro-shi, Nishi 2 Jo, Minami 9-chome, 16-18
帯広市西2条南9丁目16-18
TEL.0155-67-4970
Mon-Thu 5PM-3AM
Fri-Sat & the day before holidays 5PM-4AM
Sundays & holidays 5PM-1AM
月~木 17:00-27:00
金・土 祝前日 17:00-28:00
日・祝日 17:00-25:00
Close on December 31th 定休日:12/31

COUPON
クーポン

A Tokachi beef dice steak free
十勝牛サイコロステーキ無料

4 Tokachi Bar Isshin
トカチバル 一心
Obihiro-shi, Nishi 1 Jo, Minami 10-chome, 4-1, Apollo Bldg. 1F
帯広市西1条南10丁目4-1 アポロビル1F
TEL.0155-67-4629
Mon-Sat 6PM-4AM
Sundays and holidays 5PM-2AM
月~土 18:00-28:00
日・祝 17:00-26:00
Close on December 31th 定休日:12/31

COUPON
クーポン

A Tokachi beef steak free
十勝牛ステーキ無料

5 Niku to Sakana to Tezutsumi-gyoza Izakaya Miya
肉と魚と手包み餃子 居酒屋 宮
Obihiro-shi, Nishi 1 Jo, Minami 10-chome, 10, Tokachi no Nagaya
帯広市西1条南10丁目10 十勝乃長屋内
TEL.0155-66-7704
5PM-3AM
Close on Sundays (Open when Sunday is the holiday)
定休日:日曜日
(日曜日が祝日の場合は営業)

COUPON
クーポン

A Tokachi tasty dumpling free
十勝肉汁餃子無料

6 Ramen and Butadon Senmon Jyuchome Shokudo
ラーメン・豚丼専門 拾目食堂
Obihiro-shi, Nishi 1 Jo, Minami 10-chome, 12-4, Meimon-dori
帯広市西1条南10丁目12-4 名門通り
TEL.0155-22-8566
4PM-8AM
Close on Sundays & holidays (Except for holidays on Friday & Saturday)
定休日:日曜・祝日(金・土の祝祭日は除く)

COUPON
クーポン

A seasoned boiled egg free
味付け煮卵無料

7 Tokachi Sakaba Isshin
十勝酒場 一心
Obihiro-shi, Nishi 1 Jo, Minami 10-chome, 10, Tokachi no Nagaya
帯広市西1条南10丁目10 十勝乃長屋内
TEL.0155-22-7000
5PM-3AM
Close on Sundays & holidays (Except for holidays on Friday & Saturday)
定休日:日曜・祝日(金・土の祝祭日は除く)

COUPON
クーポン

A Hokkaido Kara-age free
北海道産唐揚げ無料

8 Nouka Bai FOODBABY
農家バル FOODBABY
Obihiro-shi, Nishi 2 Jo, Minami 9-chome, 20-1, Kyodo Bldg. 2F
帯広市西2条南9丁目20-1 共同ビル2F
TEL.0155-94-3976
Mon-Thu, Sun, & holidays 5PM-11PM
Fri-Sat & the day before holidays 5PM-1PM
月~木・日・祝日 17:00-23:00
金・土 祝前日 17:00-25:00
Irregular closing schedule 定休日:不定休

9 Ramen Misuzu
ら〜めん みすず
Obihiro-shi, Nishi 2 Jo, Minami 8-chome, 20
帯広市西2条南8丁目20
TEL.0155-23-4706
11AM-8:30PM
Close on Wednesdays 定休日:水曜日

10 Tokachi Noen
十勝農園
Obihiro-shi, Nishi 1 Jo, Minami 9-chome, 6
帯広市西1条南9丁目6
TEL.0155-26-4141
5:30PM-11PM
Close on Sundays 定休日:日曜日

11 Butadon no Hanatokach
豚丼のはなとかち
Obihiro-shi, Odori Minami 12-chome, 2-4, Yoshi Bldg. 1F
帯広市大通南12丁目2-4 佳ビル1F
TEL.0155-21-3680
11AM-7PM
*There is brake time on weekdays 11:00-19:00 ※平日中休憩有り
Close on Tuesdays (Open on holidays)
定休日:火曜日(祝日は営業)

12 Dining & Wine Anna Anna
Dining & Wine アンナアンナ
Obihiro-shi, Nishi 1 Jo, Minami 10-chome, 8, Tachibana bldg. 1F
帯広市西1条南10丁目8 立花ビル1F
TEL.090-1384-6688
12PM-2PM
6PM-12AM
Close on Sundays & Mondays 定休日:日・月曜日

13 Food & wine BRICKS
Food & wine BRICKS
Obihiro-shi, Nishi 1 Jo, Minami 11-chome, 12-5
帯広市西1条南11丁目12-5
TEL.0155-67-1195
Mon-Thu 5:30PM-1AM
Fri-Sat 5:30PM-3AM
月~木 17:30-25:00
金・土 17:30-27:00
Close on Sundays 定休日:日曜日

14 Ramen Sakaya Sangou
ら〜めん酒屋 三楽
Obihiro-shi, Nishi 2 Jo, Minami 10-chome, 1-5
帯広市西2条南10丁目1-5
TEL.0155-23-6636
Mon-Thu 11AM-4AM
Fri-Sat & the day before holidays 11AM-5AM
月~木 11:00-28:00
金・土 祝前日 11:00-29:00
Irregular closing schedule 定休日:不定休

15 Obrigada
オブリガーダ
Obihiro-shi, Nishi 2 Jo, Minami 10-chome, Kita no Umaimon-dori
帯広市西2条南10丁目 北のうまいもん通り
TEL.090-6691-9650
5PM-12AM
Irregular closing schedule 定休日:不定休

16 Mi-chin-rou Honten
美珍樓 本店
Obihiro-shi, Nishi 1 Jo, Minami 8-chome, 15-2
帯広市西1条南8丁目15-2
TEL.0155-23-3858
11AM-2PM
5PM-10PM
Close on Mondays 定休日:月曜日

Map around Obihiro station



There are restaurants and shops with multilingual menus! 外国語メニューがあるお店を紹介中!

RESTAURANT GUIDE
Guide to restaurants with multi-language menus

Please access the website.

URL <https://goo.gl/223U6D>

Published by: The Obihiro Chamber of Commerce and Industry 帯広商工会議所

OTOFUKE 音更町

Illuminations イルミネーション



Sai-rin-ka

彩凜華

A unique and fantastic festival featuring light and sound!
誰も見たことがない、光と音のファンタジックショー!

Otofuke-cho, Tokachigawa Onsen
Kita 14-chome, Tokachigaoka-Koen
音更町十勝川温泉北14丁目
十勝が丘公園
TEL.0155-32-6633
(Tokachigawa Onsen Tourist Association)
(十勝川温泉観光協会)

Free Entry
*With charge for outdoor activities
*The First Parking Lot has a charge (100 Yen)
on weekends and holidays.
入場無料
※アウトドア体験は有料
※土日祝日は第1駐車場有料(100円)

Late January to Late February 7 PM-9 PM
1月下旬~2月下旬 19:00-21:00

Onsen 温泉



Garden Spa Tokachigawa Onsen SPA KOHAKU

ガーデンスパ十勝川温泉 SPA KOHAKU

Fulfill your heart with moor spring water at this perfect relaxing spa.
The spa opens until 9 PM on weekends.

心を満たす癒しのスパでモール温泉を。週末は21時まで営業。

Otofuke-cho, Tokachigawa Onsen
Kita 14-chome 1
音更町十勝川温泉北14丁目1
TEL.0155-46-2447

Entrance fee:
Age over 12:1,500 Yen, Age 4-12:600 Yen,
Age under 4:Free
スパ入場料
13歳以上 1,500円、4-12歳 600円、3歳以下 無料

■ <http://www.tokachigawa.jp/>

Mon-Thu: 9 AM-7 PM (Last entry: 6 PM)
Fri-Sun/Holiday: 9 AM-9 PM (Last entry: 8 PM)
月曜-木曜9:00-19:00(受付は18:00まで)、金曜-日曜・祝日9:00-21:00(受付は20:00まで)

SHIKAOI 鹿追町

Activities アクティビティ



Lake Shikaribetsu Kotan

しかりべつ湖コタン

A fantastical ice and snow village appears
on the frozen lake for only 60 days!

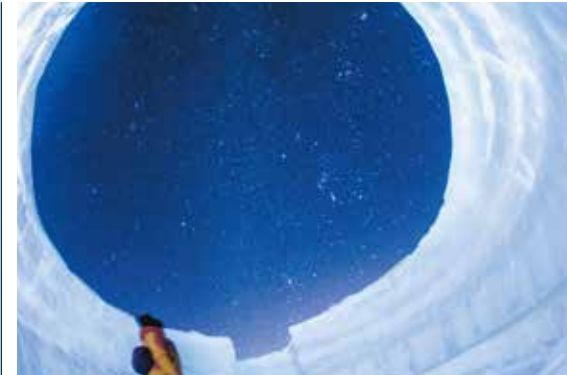
わずか60日間。白銀の湖上に氷と雪の幻の村が出現。

Shikaoi-cho, Shikaribetsu-kohan
鹿追町然別湖畔
TEL.0156-69-8181

Free entry, bathing in outside tubs for free
*With charge for drink menus and
some activities such as snowmobile
見学・露天風呂は無料
(ドリンク、スノーモービルなど有料メニューあり)

■ <https://kotan.jp/>

Late January to Late March
1月下旬~3月下旬



Night watching

ナイトウォッチング

The night tour for enjoying the real night in nature with senses.
本物の自然の夜を五感で満喫できるナイトツアー。

Shikaoi-cho, Shikaribetsu-kohan
Lake Shikaribetsu Nature Center
鹿追町然別湖畔
しかりべつ湖ネイチャーセンター
TEL.0156-69-8181

Adult: 2,500 Yen,
Elementary school student: 2,000 Yen
*Book in advance
大人2,500円、小学生2,000円
※要予約

■ <https://www.nature-center.jp/>

Late January to Late March
Tour time: 7:30 PM-8:30 PM (Meeting time: 7:20 PM)
1月下旬~3月下旬 ツアー 19:30-20:30(19:20集合)

SHINTOKU 新得町

Illuminations イルミネーション



Irasshai Shintoku Illumination

いらっしゃいしんとくイルミネーション

Around JR Shintoku station is illuminated
with about 20,000 lights!

JR新得駅前を約2万球のイルミネーションが彩る!

Shintoku-cho, hondori-Kita 1,
JR Shintoku Eki-mae
新得町本通北1 JR新得駅前
TEL.0156-64-0522
(Shintoku Town Tourist Association)
(新得町観光協会)

Free Entry
無料

■ <https://www.shintoku-town.net>

Early December to Late February 4:30 PM-12 AM
12月上旬~2月下旬 16:30-24:00

KAMISHIHORO 上士幌町

Onsen 温泉



Nukabira Gensenkyo

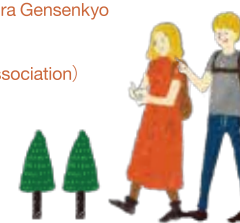
ぬかびら源泉郷

A popular onsen serving 100% natural hot spring
for 100 years since found in 1919.

1919年に発見。開湯100周年を迎えた温泉。
源泉かけ流しの温泉が楽しめる人気の温泉地。

Kamishihoro-cho, Aza Nukabira Gensenkyo
上士幌町字ぬかびら源泉郷
TEL.01564-7-7272
(Kamishihoro Town Tourist Association)
(上士幌町観光協会)

■ <https://kamishihoro.info/>



Satisfying outdoor tours
that start in the morning after staying a night!
夜泊まって、朝からたっぷり楽しめるアウトドアツアー!

Tausyubetsu Bridge Tour by walking on the frozen lake

湖上横断! タウシュベツ橋ツアー



Early January-Late February
1月上旬~2月下旬
Book by the day before the tour 9 AM-12:30 PM
(Meet at 8:50 AM at Nukabira Onsen Bunka Hall)
前日までの要予約 9:00-12:30
(8:50、糠平温泉文化ホール集合)
Adult: 4,200 Yen
(including rental fee for snowshoes)
大人4,200円
(スノーシューレンタル料込み)

Ice Mushrooms and Ice Bubbles Exploring Tour

きのご氷とアイスバブル探索ツアー



Early January-Late February
1月上旬~2月下旬
Book by the day before the tour 1:30 PM-3:30 PM
(Meet at 1:20 PM at Nukabira Onsen Bunka Hall)
前日までの要予約 13:30-15:30
(13:20、糠平温泉文化ホール集合)
Adult: 3,200 Yen
(including rental fee for snowshoes)
大人3,200円
(スノーシューレンタル料込み)

NPO Higashi Taisetsu Nature Guide Center
TEL.01564-4-2261
NPOひがし大雪自然ガイドセンター
■ <http://www.guidecentre.jp/>