

## 上 土 幌 町

### 【貸 出 場 所】①かみしほろ情報館 (日曜日のみ実施)

【住 所】上土幌町字上土幌東3線239番地

【電 話】01564-2-3993

【営 業 期 間】6月13日～10月31日

【利 用 時 間】午前9：00～午後4：00まで

【料 金】無 料

【自転車の種類】・電動アシスト自転車 4台  
・クロスバイク 8台

【貸 出 方 法】予約不可

【備 考】申込時に身分証明書提示。

### 【貸 出 場 所】②坂井自転車商会 (日曜日休み)

【住 所】上土幌町字上土幌東3線239番地

【電 話】01564-2-2056

【貸 出 方 法】予約可

※【営業期間】【利用時間】【料金】【自転車の種類】等については、  
①かみしほろ情報館と同じ。

### 【貸 出 場 所】③サイクルストア市川 (日曜日休み)

【住 所】上土幌町字上土幌東3線235番地

【電 話】01564-2-2230

【貸 出 方 法】予約可

※【営業期間】【利用時間】【料金】【自転車の種類】等については、  
①かみしほろ情報館と同じ。

### 【貸 出 場 所】④ひがし大雪自然館 (水曜日休館)

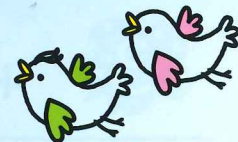
【住 所】上土幌町字ぬかびら源泉郷

【電 話】01564-4-2224

【貸 出 方 法】予約可

※【営業期間】【利用時間】【料金】【自転車の種類】等については、  
①かみしほろ情報館と同じ。

平成27年度  
滞在・体験型観光プログラム導入調査事業



# 上士幌町 レンタサイクル

Rental bicycle in Kamishihoro

FREE!!

いまだけ無料!

## アンケートにご協力ください

上士幌町観光協会では、次年度以降の  
有料レンタサイクル導入に向けた調査事業を  
実施しています。自転車は、今年度に限り無料で  
借りられますので、利用後は、  
利用料金や保険の内容、  
自転車の乗り心地などについての、  
アンケートにご協力をお願いします。

Please answer questionnaires

Afterwards, the user can  
answer questionnaires for  
researching the Stay and  
Experience tourism program.



## 利用方法 How to use



■実施期間 Program Implementation Period

6月13日(土)~10月31日(土) 9時~16時

June 13<sup>th</sup>(sat)-Oct 31<sup>st</sup>(sat) 9am-4pm

(16時までに借りた場所に返却してください。) (Please return the bike to the rental facility from which you rent by 4pm)

■サイクルステーションにて利用申込みを受け付けています。

Application form at Rental facility(station bicycle)

申込書に必要事項を記入し、身分証明書(免許証、保険証、パスポート等)を提示してください。

※かみしほろ情報館を除くサイクルステーションでは、予約を受け付けています。身分証明書の提示は、利用当日でOK!

Fill out rental bicycle application form, show your ID(driving license, passport)at the rental bicycle facility.



## 自転車の種類



Type of Bicycle

■電動アシスト自転車 4台 4 Electronic bicycles

■クロスバイク 8台 8 Cross bicycles

サイクルメーター、ライト、ヘルメット、裾バンドをセットで借りられます。おすすめ  
ルートのマップも無料配付! Other rental goods: Meter, Light, Helmet, ankle band.

※自転車の利用は、身長148cm以上の方に限らせていただきます。 ※accept only over 148cm.





# サイクルステーション Rental facility

貸出し施設



- ① **かみしほろ情報館** 日曜日のみ  
上士幌町字上士幌東3線239番地  
Tel01564-2-3993  
① Kamishihoro concierge OPEN SUN
- ② **坂井自転車商会** 日曜日休み  
上士幌町字上士幌東3線239番地  
Tel01564-2-2056  
② Sakai bicycle store CLOSE SUN
- ③ **サイクルストア市川** 日曜日休み  
上士幌町字上士幌東3線235番地  
Tel10564-2-2230  
③ Cycling store Ichikawa CLOSE SUN
- ④ **ひがし大雪自然館** 開館日のみ  
上士幌町字ぬかびら源泉郷  
Tel01564-4-2224  
④ Kamishihoro cho Tourist Association in Higashitaisetsu nature center CLOSE(WED) ※Depend on calendar schedule, events



# 4 保険



自転車には、自転車安全整備士が点検整備した証として、赤色TSマークが貼り付けされています。赤色TSマークには、次の保険が付帯しています。

■ 傷害補償	死亡・重度後遺障害 (1~4級)	一律	100万円
	入院加療15日以上の傷害	一律	10万円
■ 賠償責任保険	死亡・重度後遺障害 (1~7級)	限度額	5,000万円
■ 被害者見舞金	入院加療15日以上の傷害	一律	10万円

